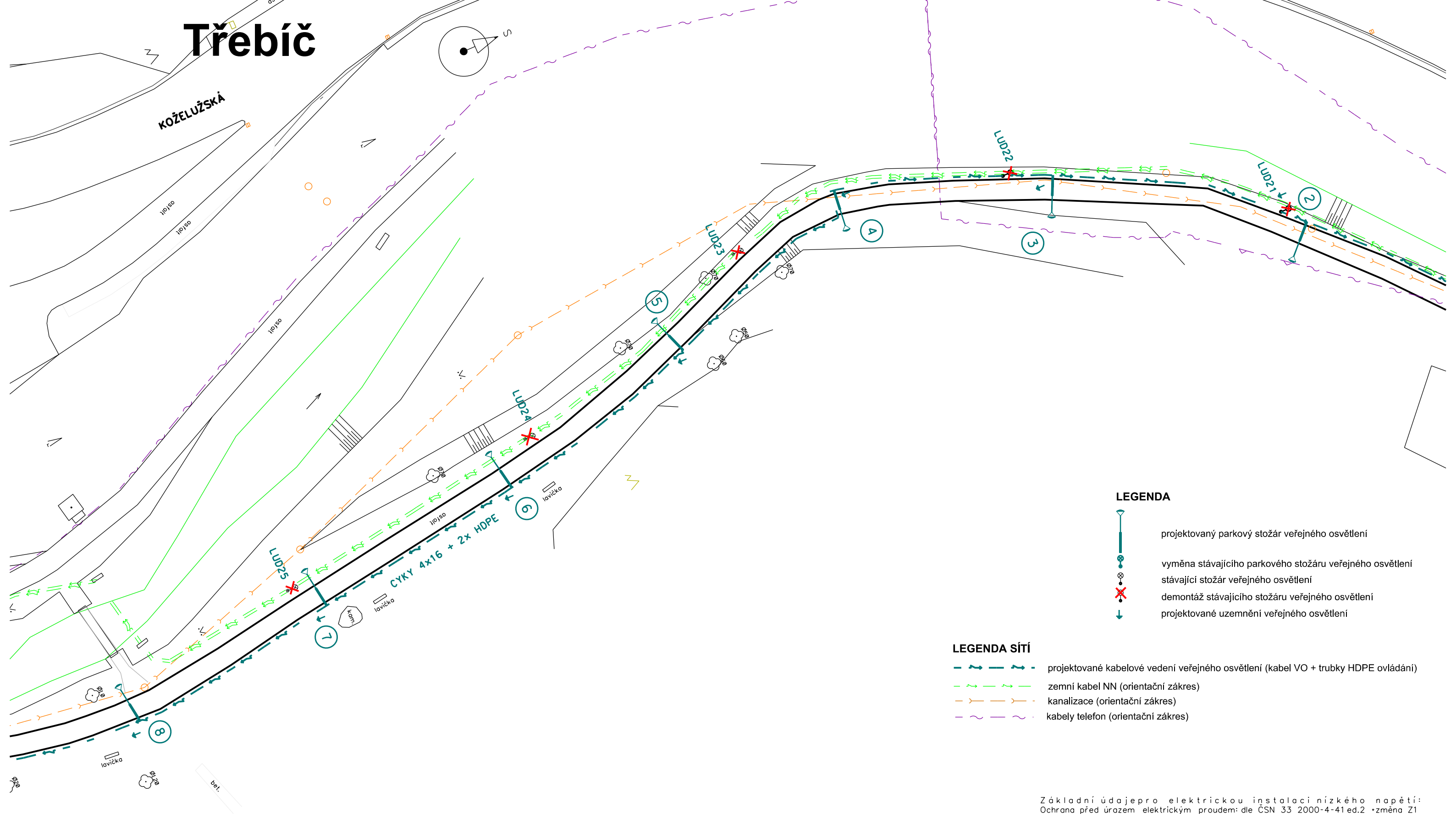


# Třebíč



## LEGENDA

- projektovaný parkový stožár veřejného osvětlení
- vyměna stávajícího parkového stožáru veřejného osvětlení
- stávající stožár veřejného osvětlení
- demontáž stávajícího stožáru veřejného osvětlení
- projektované uzemnění veřejného osvětlení

## LEGENDA SÍTÍ

- projektované kabelové vedení veřejného osvětlení (kabel VO + trubky HDPE ovládání)
- zemní kabel NN (orientační zakres)
- kanalizace (orientační zakres)
- kabely telefon (orientační zakres)

Základní údaje pro elektrickou instalaci nízkého napětí:  
Ochrana před úrazem elektrickým proudem: dle ČSN 33 2000-4-41 ed.2 + změna Z1  
Prostory z hlediska úrazu elektrickým proudem: nebezpečné  
ČSN 33 2000-1 ed. 2

Základní údaje pro elektrickou síť provozovatele  
distribuční soustavy:  
Prostory z hlediska úrazu elektrickým proudem: nebezpečné  
Střídavá síť VN: 3, stříd. 50HZ, 22kV/IT  
Střídavá síť NN: 3+PEN, stříd., 50Hz, 400/230V/TN-C

ZPRACOVATEL	Radomír Sýrový	STUPEŇ	DÚS
		DATUM	07/2017
		Č. ZAK.	01/2017
OBJEDNATEL	Město Třebíč	MĚŘÍTKO	1:500
REKONSTRUKCE A PRODLOUŽENÍ VO V LIBUŠÍNĚ ÚDOLÍ , TŘEBÍČ		Č. PARÉ	
VEŘEJNÉ OSVĚTLENÍ			
VÝKRES:	SITUACE KABELOVÉHO VEDENÍ VO A OVLÁDÁNÍ HDPE	VÝKRES Č.	F.2